

# ALIEN

ALIEN è un paletto dalle forme non comuni: il design rigoroso è stato studiato nei dettagli per assolvere alle proprie funzioni: l'estrema resistenza meccanica ed al vandalismo e la distribuzione luminosa che permette ampie interdistanze d'installazione mantenendo elevati valori di uniformità d'illuminamento. Queste caratteristiche rendono ALIEN l'apparecchio ideale per passaggi pedonali e attraversamenti stradali in ambito pubblico.

ALIEN is a bollard by unusual forms: the rigorous design has been studied in detail to be able to perform their functions: the extreme mechanical resistance and against vandalism and the light distribution that allows large interdistances of installation while maintaining high values of uniformity of lighting. All these make ALIEN the ideal fixture for walkways and road crossings in the public areas.





## INFORMAZIONI TECNICHE

Corpo in lega di alluminio estruso verniciato e resistente alla corrosione. Testa realizzata in pressofusione di alluminio verniciato e resistente alla corrosione. Protezione con trattamento di anodizzazione, fondo con polveri epossidiche e verniciatura poliesteri. Viti in acciaio inox A4. Prodotto fornito con portella di ispezione. Valvola in Gore per impedire la formazione di condensa all'interno del prodotto.

## TECHNICAL INFORMATION

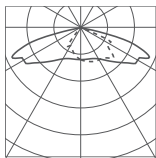
Body made of extruded, corrosion resistant, aluminium alloy. Head made in corrosion resistant and painted die-cast aluminium. Protection with anodizing treatment, epoxy powder base coating and polyester painting. A4 stainless steel screws. Product supplied with inspection door. Gore valve to prevent condensation inside the product.



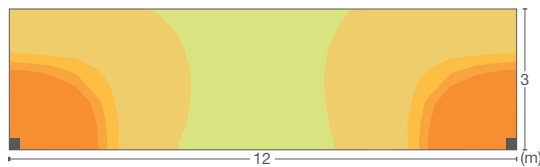
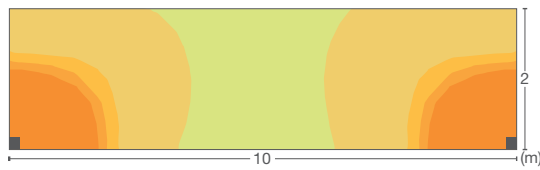
WHITE  
LED  
230V



**42 70 119**  
**LED 3000K CRI>80**  
 16W / 2200 lm LED data  
**21,6W / 1815 lm Real data**  
 220-240V 0/50/60Hz  
**Thermal LED protection**  
 Height 1150 mm  
 A / A+ / A++  
 Cable length 1,5 m (2 x 1 mm<sup>2</sup>)



493  
cd/klm



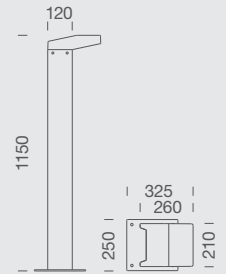
PRODUCT INFORMATION

IP66  
 IK 10  
 4 mm thick extra clear glass  
 IP68 connector included

AVAILABLE COLOURS

■ .08 anthracite  
 Other colours on request

TECHNICAL DATA



Disponibile su richiesta senza maggiorazione di prezzo (per la composizione del codice consultare pagina 8)  
 Available upon request without surcharge (for the code composition, please refer to page 9)

**LED**  
**LED COLOURS**  
**TEMPERATURE**  
 4000K  
 Other LED colours  
 available on request

**COLORS**  
**SURFACE FINISH**  
 ■ .01 black  
 ■ .02 white  
 ■ .06 grey  
 ■ .07 corten  
 ■ .09 bronze

**ACCESSORI** (per maggiori dettagli consultare pagina 321)  
**ACCESSORIES** (for further details please refer to page 321)

**FIXING**  
 page 340  
**89 50 090** - Tie rod

HELP YOU

**INFO**  
 Ulteriori versioni sono  
 disponibili consultando  
[www.platek.eu](http://www.platek.eu)  
 More versions are available on  
[www.platek.eu](http://www.platek.eu)

