

N O R
F A X

Brukervennlige og bærekraftige
løsninger til nordiske uterom

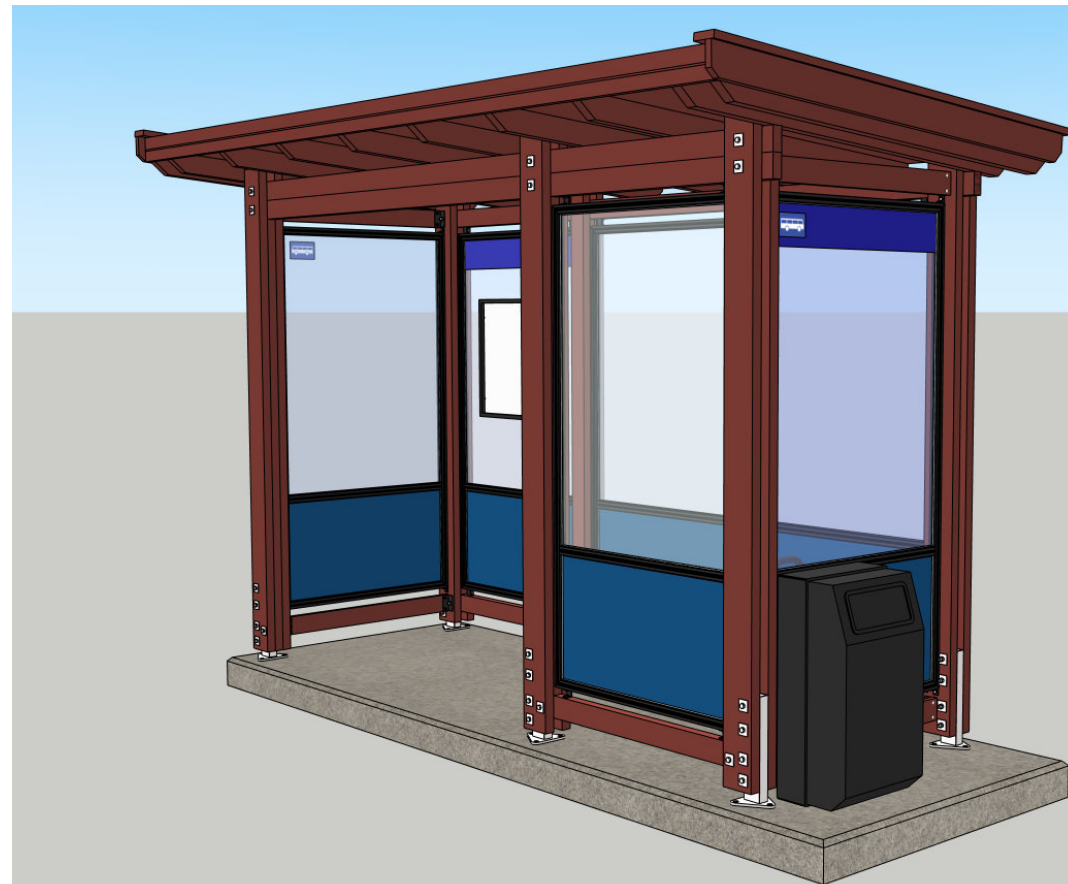
Montasjen er laget i samarbeid
med produsent

post@norfax.no
66 80 00 60

norfax.no

Montasjeanvisning

Tremiljø 3 Felt Med pulttak



Det trengs følgende deler for å montere veggfelt (pr veggfelt).



Art.nummer:

1130010

Brakett U-

For feste av
bakvegger -
se punkt 9-10.



Art.nummer:

Arbeidsskrue

For å skru fast
U-brakett
til bakvegger
se punkt 9-10.



Art.nummer:

Tannmutter

Festepunkt for
sidevegg i
sidestolpe



Art.nummer:

1130031

Brakett vinkel
For feste av
sidevegger.

bakvegger -
se punkt 11.



Art.nummer:

Franskskrue
For å skru fast
U-brakett til bakvegg
i treverk.

se punkt 9.

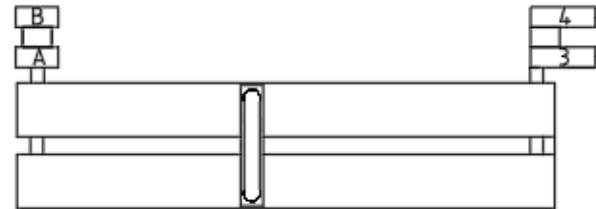


Art.nummer:

Unbrakoskrue
For feste av
sidevegger inn i
stolpe og via
tannmutteren.
se punkt 11.

Oversiktstegning

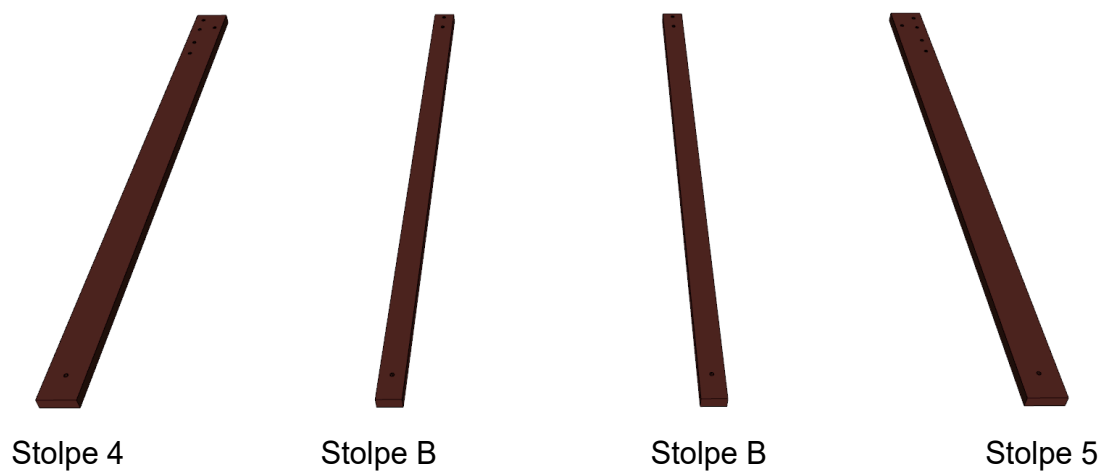
Oversikt over plassering av stolper.
Mellom hovedstolpene plasseres stolpekjerne.
Vær obs på å bruke stolpe kjerne bak i bakre rekke og stolpekjerne fram i fremre rekke (mot inngang)



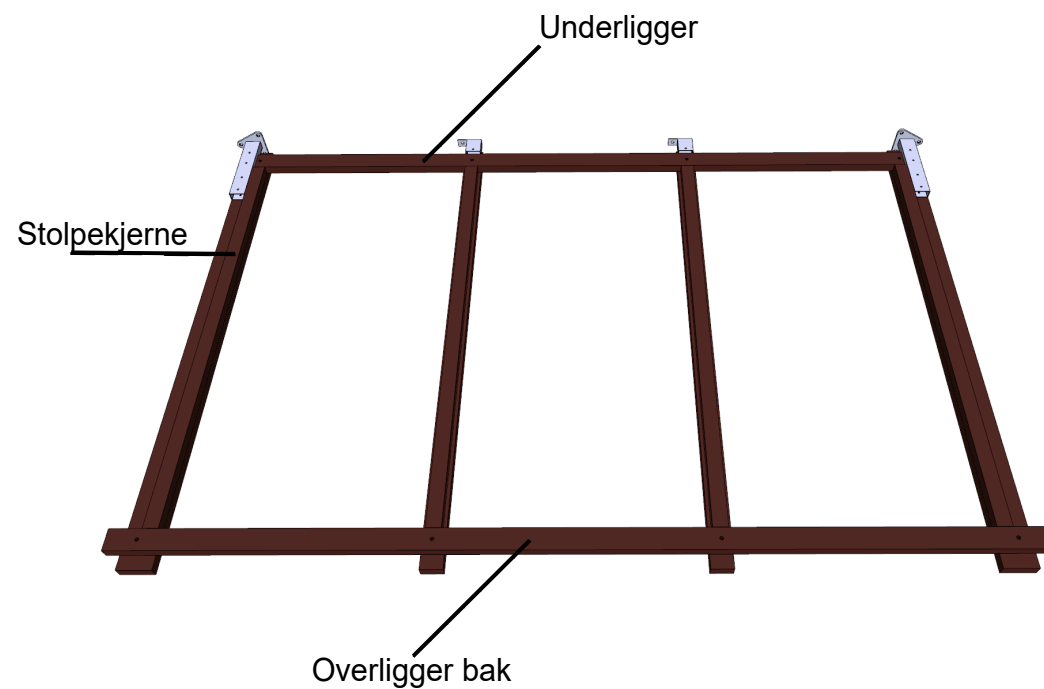
↑
INNGANG



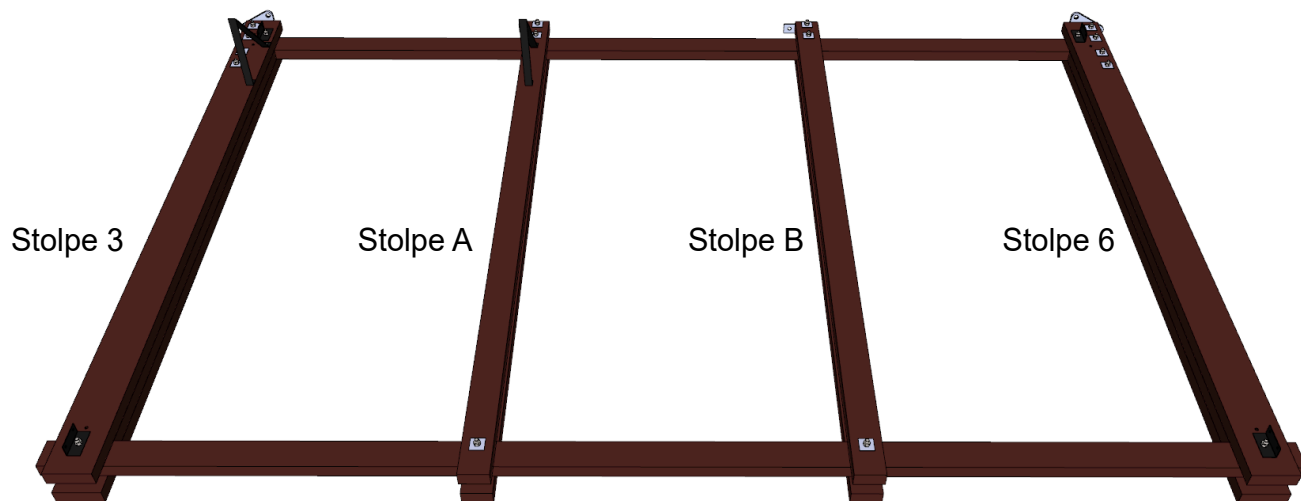
1. Legg stolpene horisontalt på to bukker el. lignende i denne rekkefølgen.



2. Plasser underligger og overligger bak, stolpekjerne bak samt føtter.



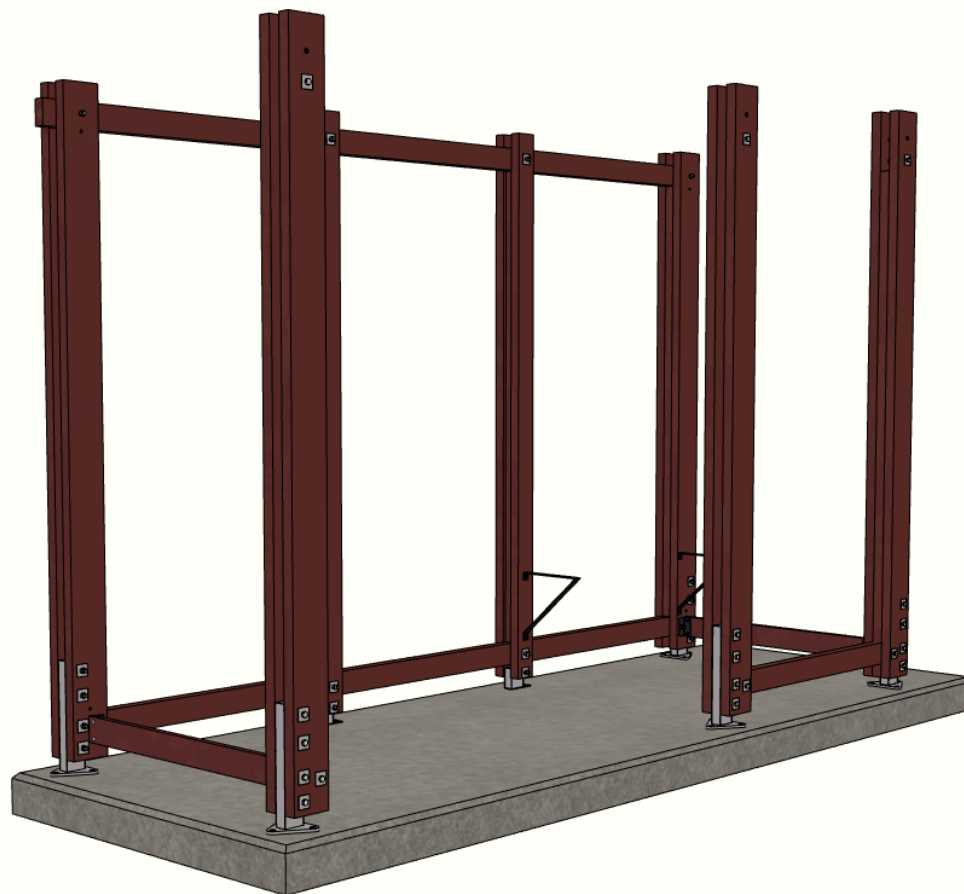
3. Legg på stolper (3, A, B og 6), og stram til med bolter.
Sett på og skru fast benkekneker.



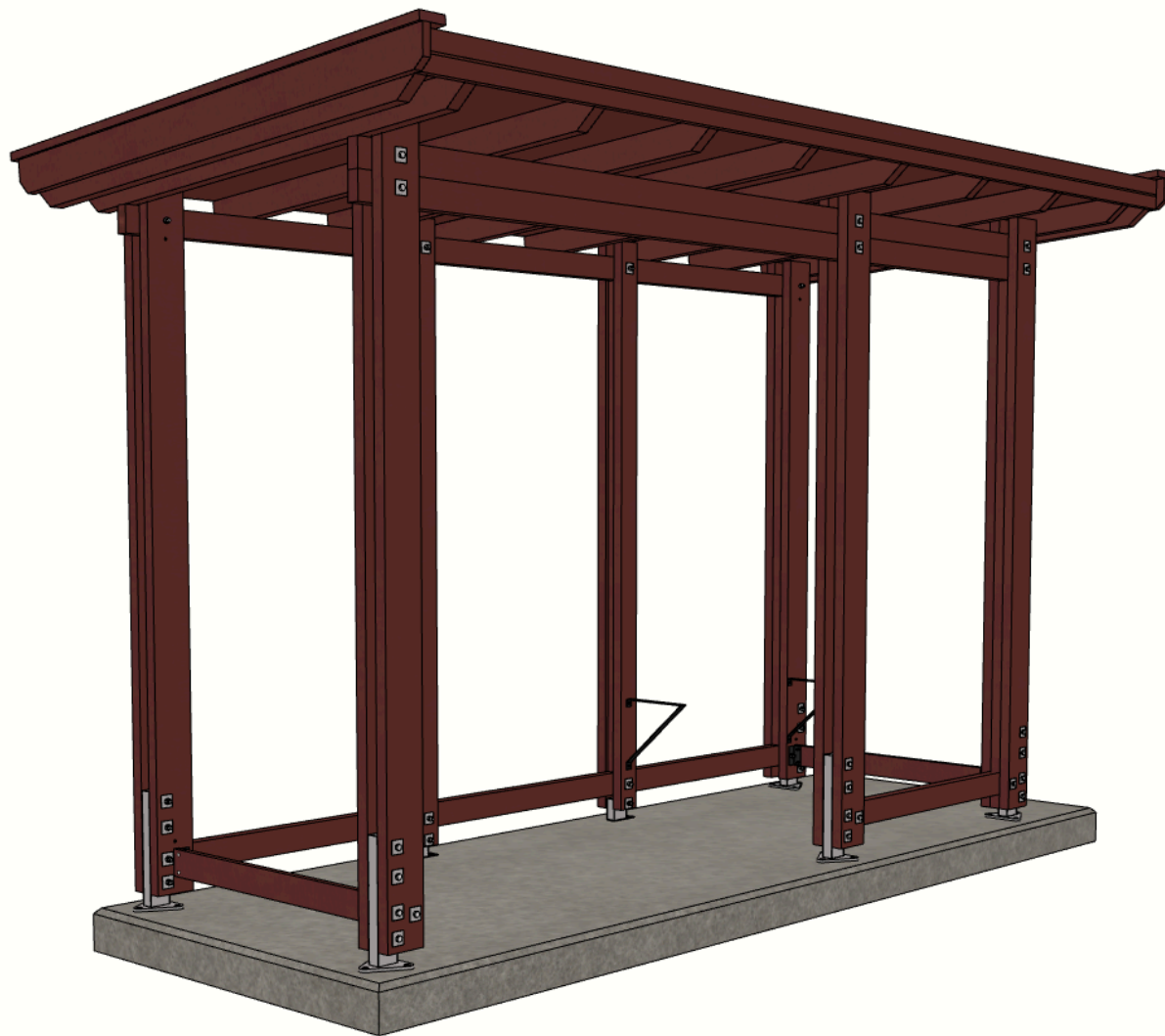
4. Stolpene skal se slik ut når de monteres på fundamentet.



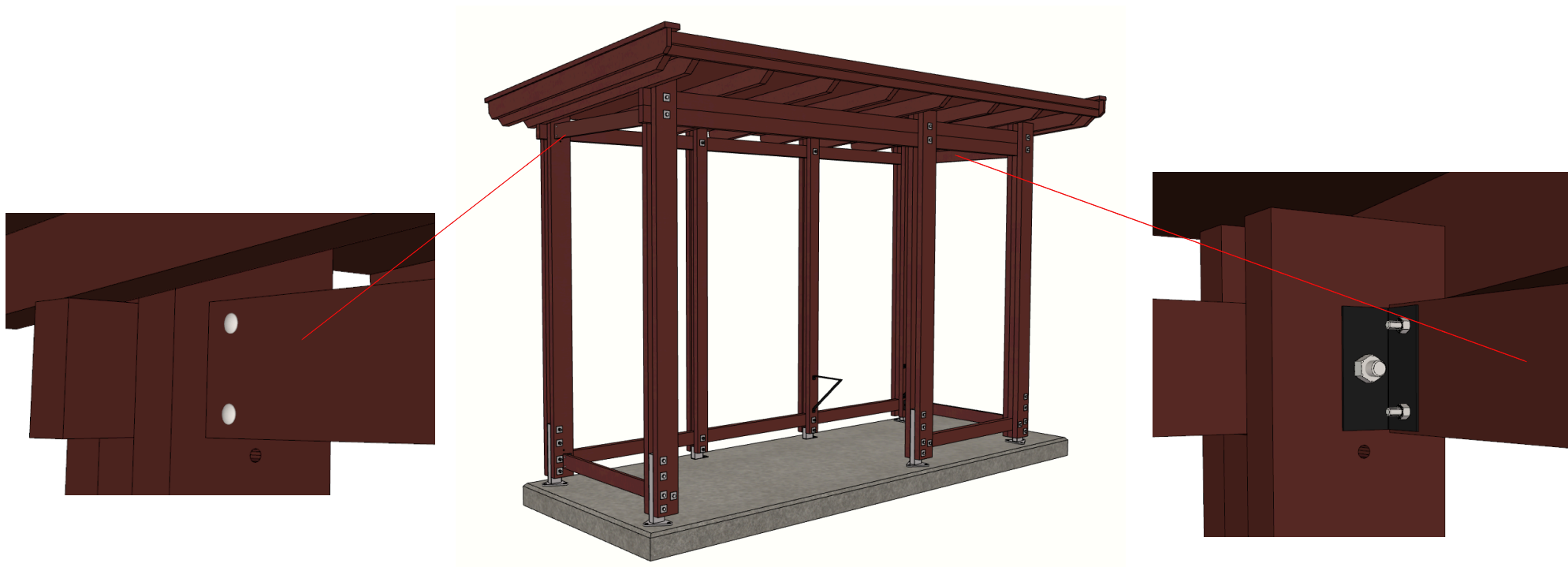
5. Sett opp og monter fast stolpene og nedre gavelbord på fundamentet. Gavelbordet er med på å stabilisere stolpene når taket skal løftes på.



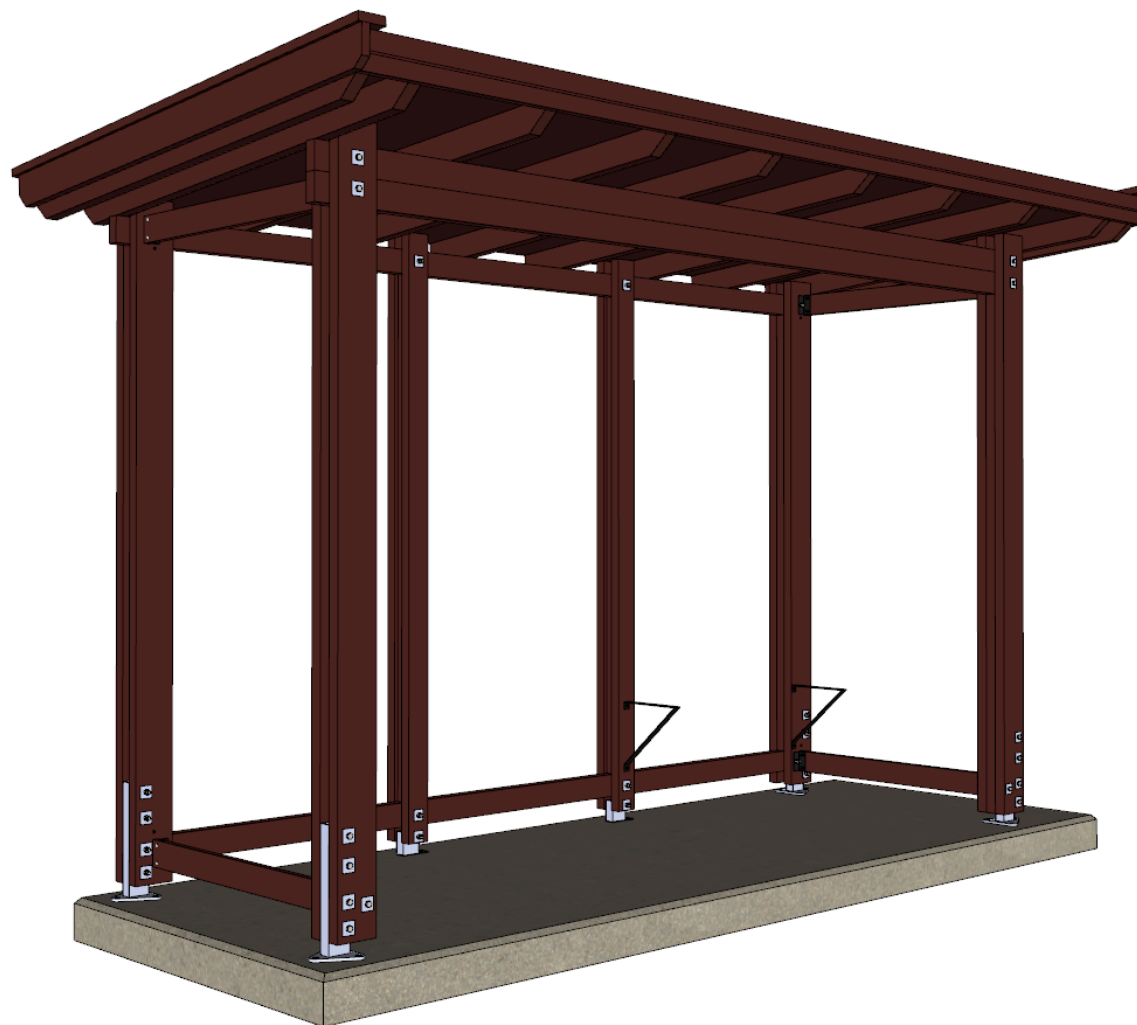
6. Løft på taket, og deretter skru fast boltene gjennom dragerne og stolpene.



7. Monter på gavelbord i toppen av sideveggene
Disse blir montert fast med boltene som går gjennom dragerne.



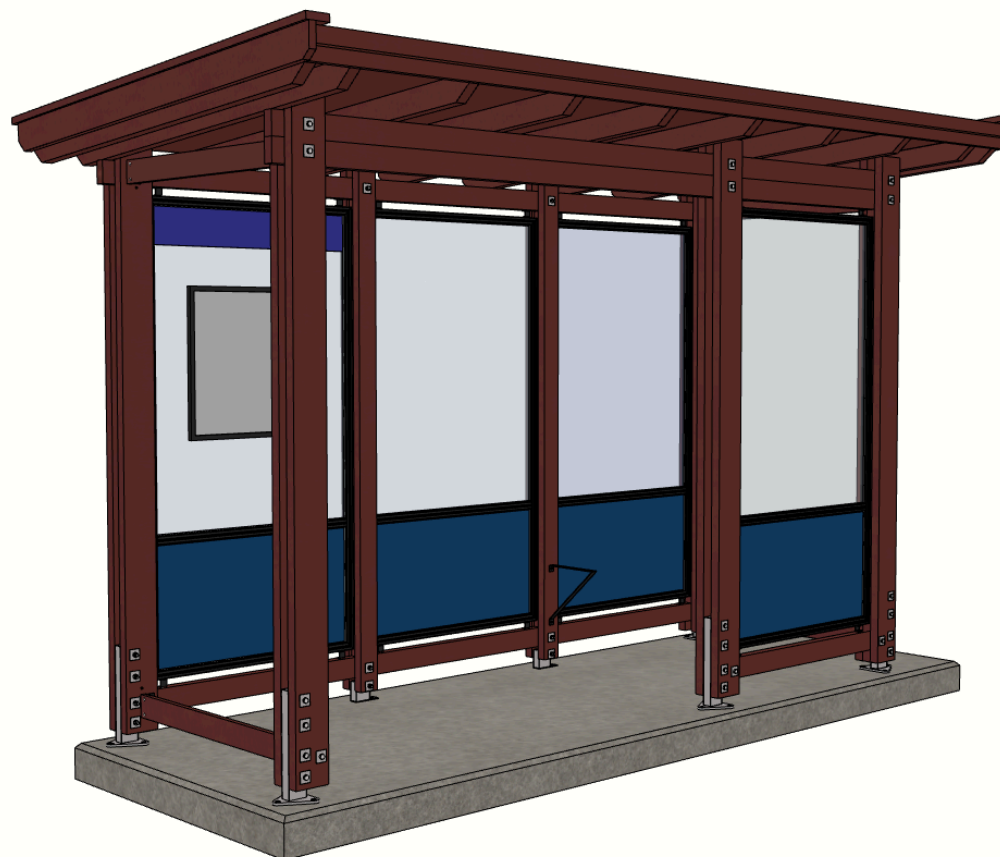
8. Nå er rammeverket klart til å montere på veggfeltene



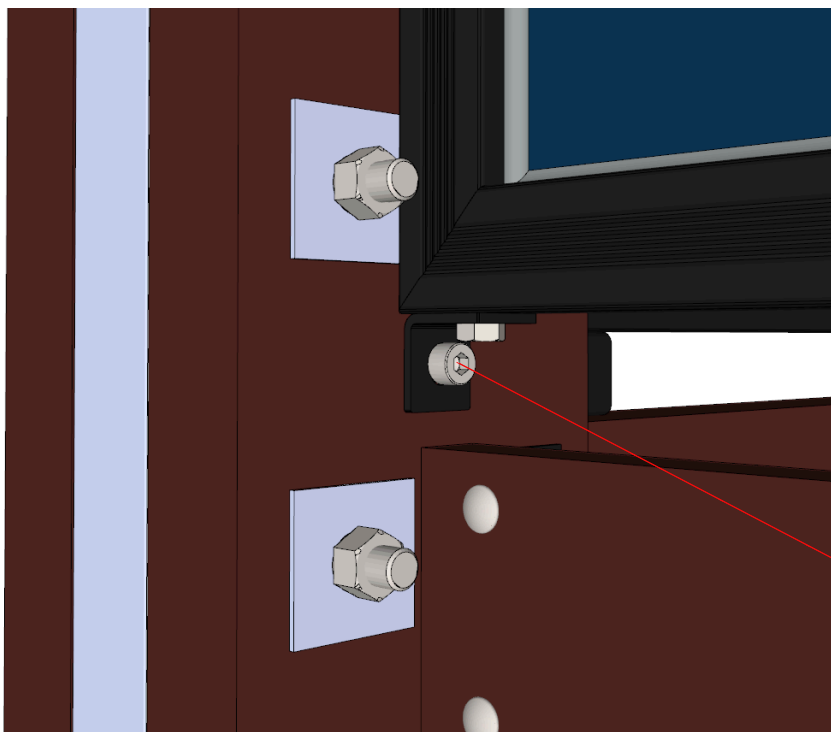
9. Løft veggfeltene inn i U-brakettene som er festet i dragerne (baksiden av leskuret).



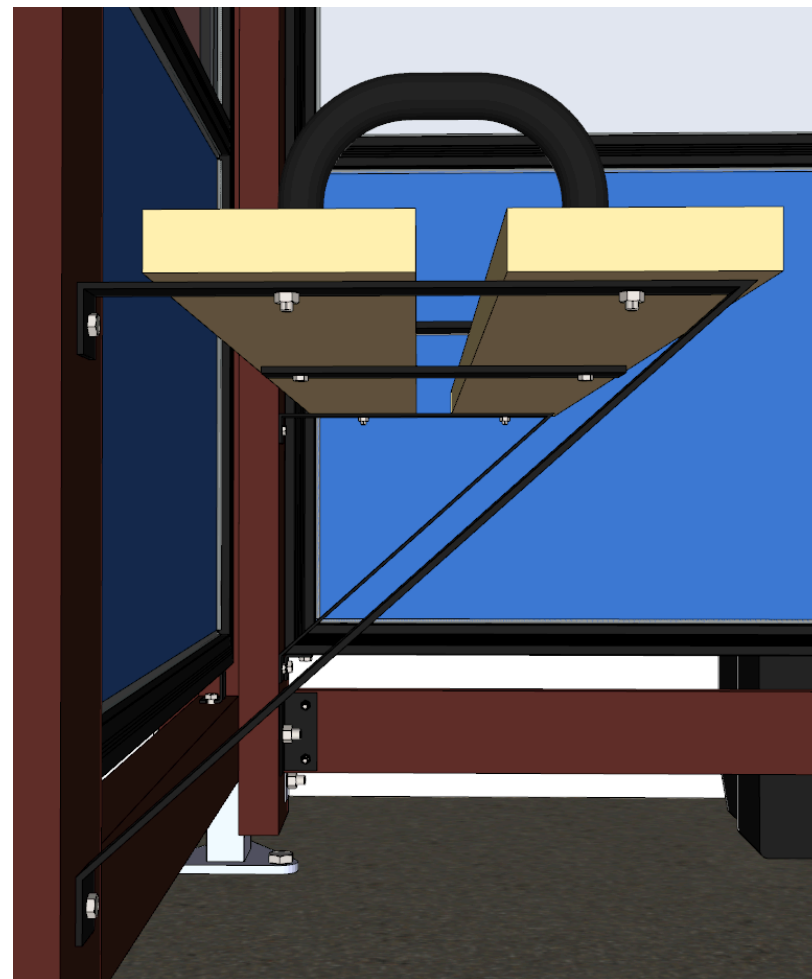
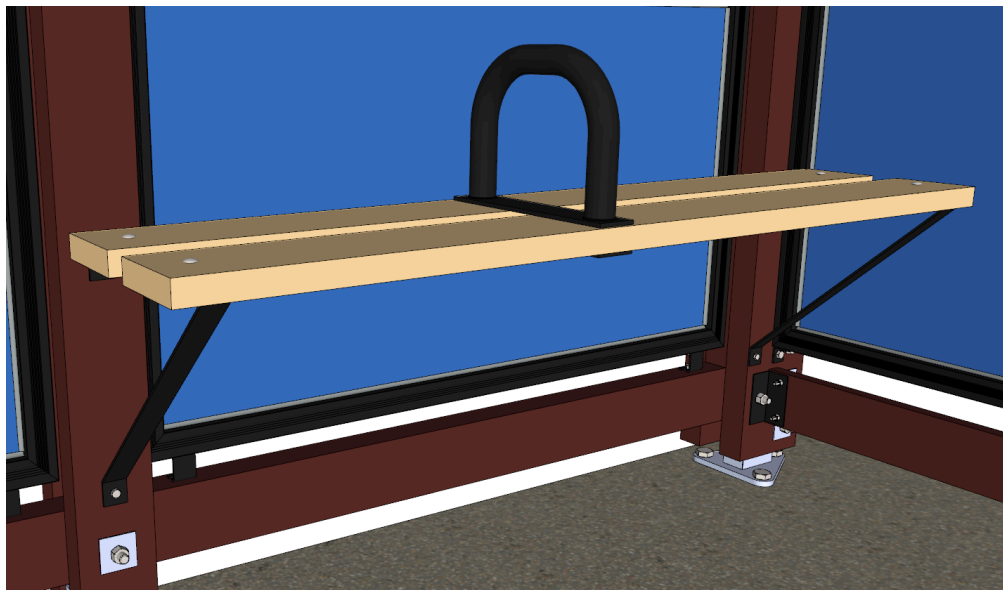
10. Snu U-brakettene og stram til skruene for å sikre veggfestene.



11. Skru fast sideveggene til sidestolpene som vist under



12. Skru fast benkeplaten.



Gratulerer!
Du har nå montert et Tremiljø Pulttak 3 felt leskur.

