

N O R
F A X

Brukervennlig og bærekraftige
løsninger til nordiske uterom

Dokumentet er laget i samarbeid med
produsent

post@norfax.no

66 80 00 60

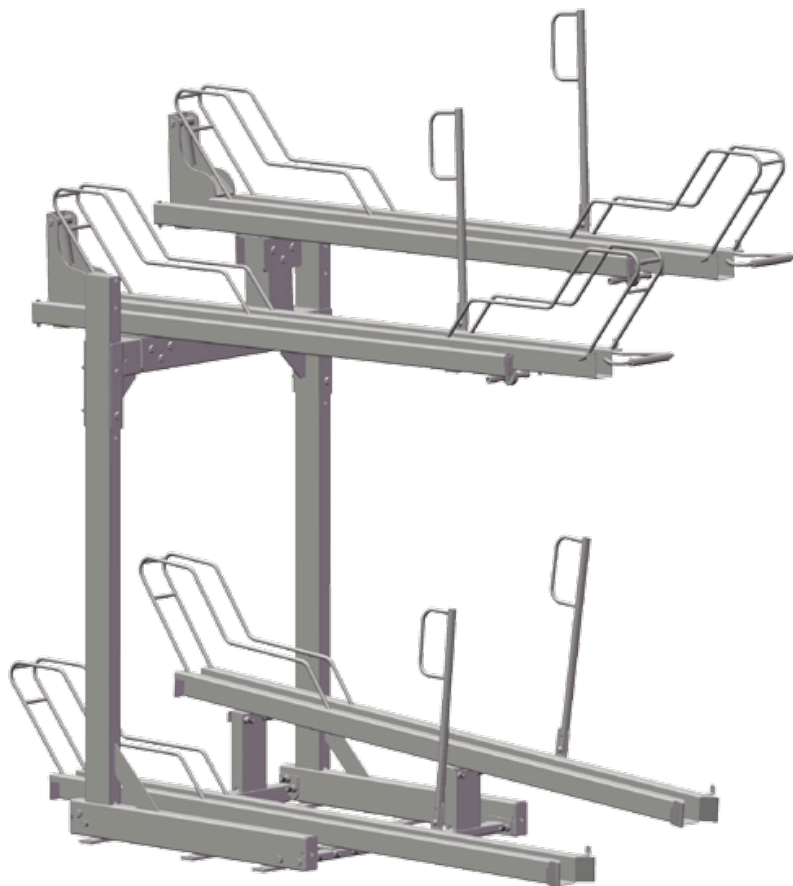
norfax.no

Montasjeanvisning for Safe - x (2+2)



Montering av stativ

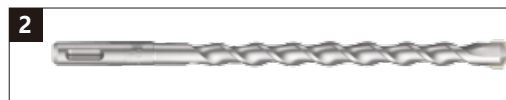
100-22L



Følgende verktøy trengs:

- 1. Metallborr $\varnothing 10$ mm
- 2. Betongborr $\varnothing 8$ mm
- 3. Pipesett med skralle-16 og 17 mm

- 4. Ringnøkkel 16 og 17
- 5. Elektrisk drill
- 6. Slagborr for boring gulv/betong



Steg 1, Monter nedre bakre balk

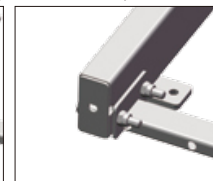
Deler

- 2x "171206" (side)
- 1x "171212" (nedre bakre horisontal balk)
- 4x Skruer M10 x 70 mm
- 4x M10 mutter

- 1:1, Sett inn skruer som vist.
- 1:2, Skru fast mutter løst for hånd.



1:1



1:2

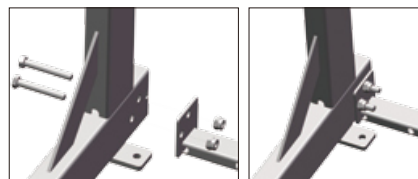


Steg 2, Monter nedre fremre balk

Deler

- Deler fra steg 1
- 1x "171211" (nedre framre horizontal balk)
- 4x Skruer M10 x 70 mm
- 4x M10 mutter

- 2:1, Sett inn skruer som vist.
- 2:2, Skru mutter løst for hånd.



2:1

2:2

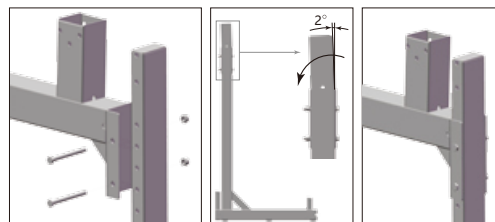


Steg 3, Montera øvre balk

Deler

- Deler fra steg 2
- 1x "20152" (Øvre horisontel balk)
- 4x Skruer M10 x 110 mm
- 4x M10 mutter

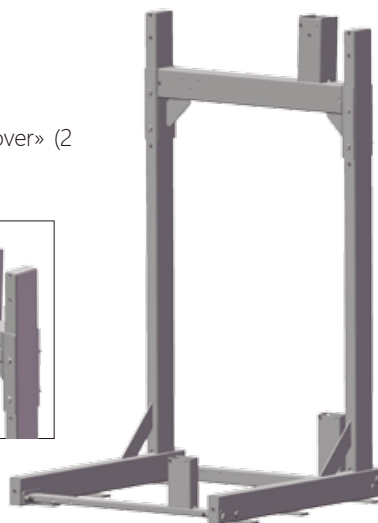
- 3:1, Sett sammen deler
- 3:2, Kontroller at overbjelken lener seg «bakover» (2 grader)
- 3:3, Skru mutter løst for hånd



3:1

3:2

3:3



6 - 3

Steg 4, monter skinner i underetasje

Deler

- Deler fra steg 3
- 2x "20011" (fast skinne)
- 8x Skruer M10 x 70 mm
- 8x M10 mutter

- 4:1, Sett sammen deler
- 4:2, Skru mutter løst for hånd



4:1



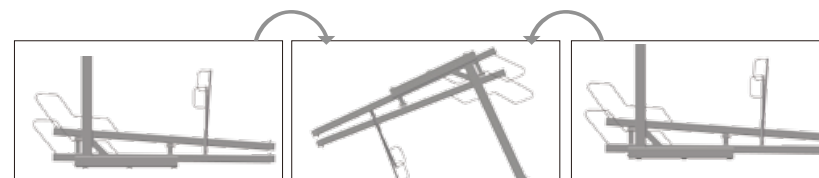
4:2

Steg 5, vend på sykkelstall og skru fast mutter

Deler

- Deler fra steg 4

- 5:1, Vend på sykkelstall
- 5:2, Skru fast alle muttere
- 5:3, Deretter, vend tilbake sykkelstall



5:1

5:2

5:3

6 - 4

Steg 6, skru fast sykkelstall i gulvet

Deler

Komplett sykkelstall
minst 4x skruer, avhengig av underlaget
skrudd fast i gulvet



Steg 7, monter skinner på overetasjen

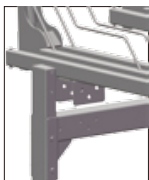
Deler

Deler fra steg 5
2x "20005" (utdragbar skinner)
6x Skruv M10 x 110 mm
6x M10 muttere

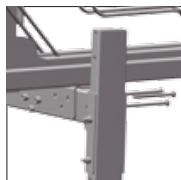
7:1-7:2, Sett sammen deler

7:3, Skru på muttere

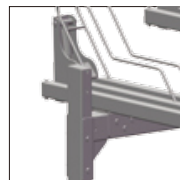
7:4, Skru fast alle muttere



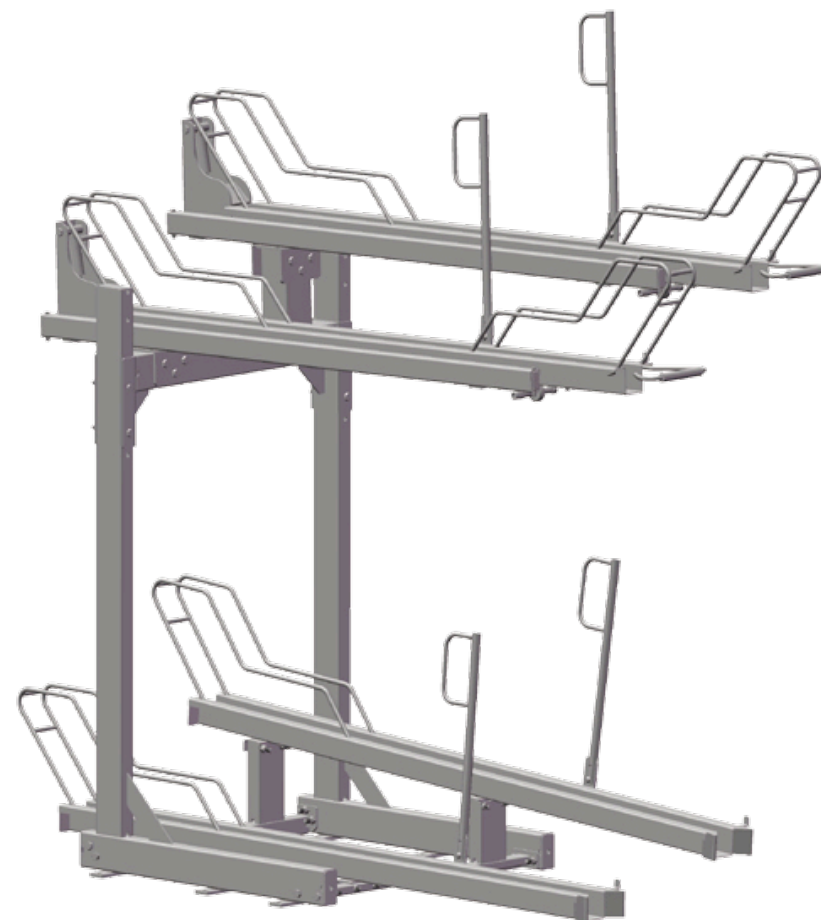
7:1



7:2



7:3



Klart!