

N Ø R
F A X

Brukervennlig og bærekraftige
løsninger til nordiske uterom

Dokumentet er laget i samarbeid med
produsent

post@norfax.no

66 80 00 60

norfax.no

Montasjeanvisning for Safe - x (3+3)



Montering av stativ

100-33L

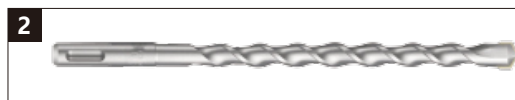


Følgende verktøy trengs

- 1. Metallbørr $\varnothing 10$ mm
- 2. Betongbørr $\varnothing 8$ mm
- 3. Pipesett med skraller-16 og 17 mm

- 4. Ringnøkkel 16 og 17
- 5. Elektrisk drill
- 6. Slagbørr for boring gulf/betong

6 - 1



Steg 1, Monter nedre bakre balk

Deler

- 2x "171206" (side)
- 1x "171210" (nedre bakre horisontal balk)
- 4x Skruer M10 x 70 mm
- 4x M10 mutter

1:1, Sett inn skruer som vist.

1:2, Skru fast mutter løst for hånd



1:1



1:2



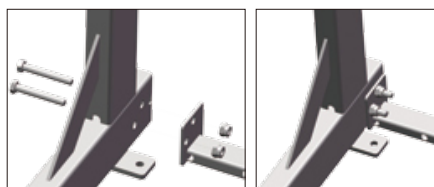
6 - 2

Steg 2, Monter nedre fremre balk

Deler

- Deler fra steg 1
- 1x "171209" (nedre framre horisontal balk)
- 4x Skruve M10 x 70 mm
- 4x M10 mutter

- 2:1, Sett inn skruer som vist
- 2:2, Skru mutter løst for hånd.



2:1

2:2

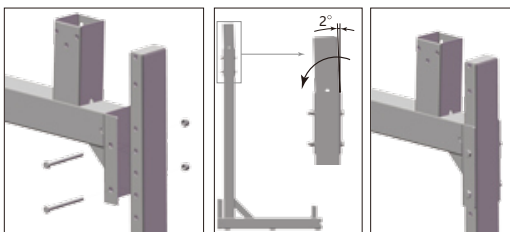


Steg 3, Monter øvre balk

Deler

- Deler fra steg 2
- 1x "20149" (Øvre horisontal balk)
- 4x Skru M10 x 110 mm
- 4x M10 mutter

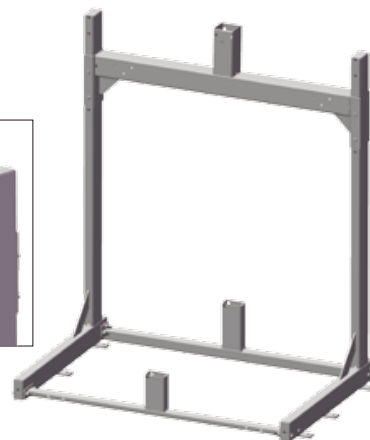
- 3:1, Sett sammen deler
- 3:2, Kontroller at overbjelken lener seg bakover» (2 grader)
- 3:3, Skru mutter løst for hånd



3:1

3:2

3:3



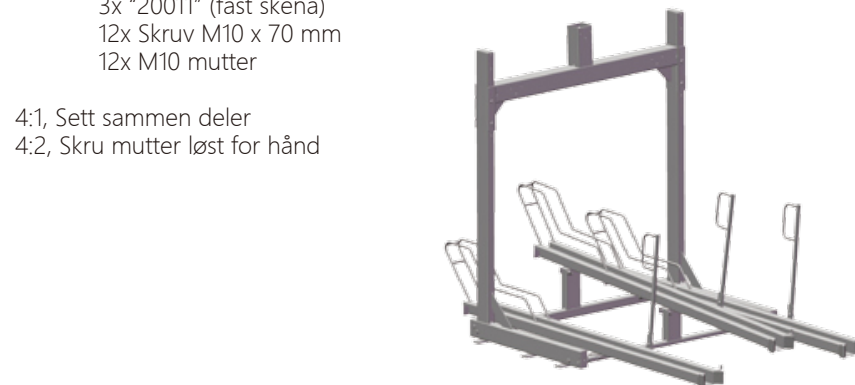
6 - 3

Steg 4, Monter skinner i underetasjen

Deler

- Deler fra steg 3
- 3x "20011" (fast skena)
- 12x Skruv M10 x 70 mm
- 12x M10 mutter

- 4:1, Sett sammen deler
- 4:2, Skru mutter løst for hånd



4:1



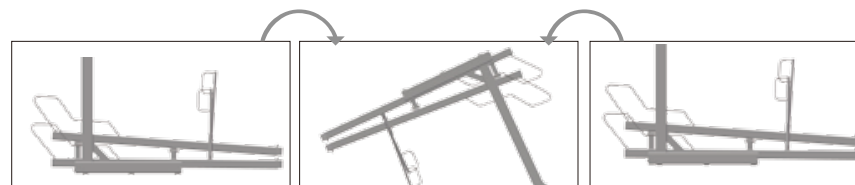
4:2

Steg 5, vend på sykkelstallet og skru fast mutter

Deler

- Deler fra steg 4

- 5:1, Vend på sykkelstall
- 5:2, Skru fast alle muttere
- 5:3, Deretter, vend tilbake sykkelstallet



5:1

5:2

5:3

6 - 4

Steg 6, skru fast sykkelstallet i gulvet

Deler

Komplett sykkestall

minst 4x skru, avhenging av underalget
skrudd fast i gulvet



Steg 7, monterer skinner på oversiden

Deler

Deler fra steg 5

3x "20005" (utdragbar skena)

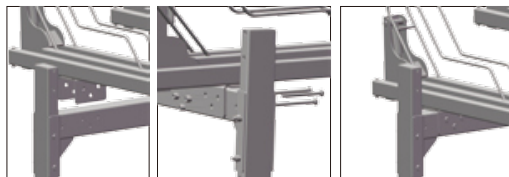
9x Skruer M10 x 110 mm

9x M10 muttere

7:1-7:2, Sett sammen deler

7:3, Skru på muttere

7:4, Skru fast alle muttere



7:1

7:2

7:3



6 - 5



Klart!

6 - 6