

N Ø R
F A X

Brukervennlige og bærekraftige
løsninger til nordiske uterom

post@norfax.no
66 80 00 60

norfax.no

Linea sykkelstall



Linea sykkelstall



Linea sykkelstall er produsert av Tejbrant Polska, og har en avklart stram utforming og passer i alle omgivelser. Sykkelstallen produseres i standardstørrelser, men kan også tilpasses i bredde og høyde ved å variere mellom flere modulbredder/høyder. Sykkelstallen kan i tillegg leveres med profilering i form av foliering eller silketrykk. LED- belysningen i sykkelstallen gir godt lys for brukerne på kveldstid og vil ikke sjenere forbipasserende. Stallet er bygget for nordiske forhold og er styrkeberegnet for vind og snølast i samsvar med relevante europeiske standarder. Sykkelstallen er CE merket. Linea sykkelstall leveres som standard med A stativ men kan også leveres med andre sykkelstativer både for 1 og 2 etg. sykkelparkering.


Materialer


Linea leskur produseres i varmegalvanisert lakkert stål med laminert 2x6 mm. herdet laminert glass i tak og 8 mm. herdet glass i side- og bakvegg. Standard farge er RAL 9006, men Linea kan også leveres i andre farger på forespørsel. Glassholdere er i aluminium.

Sertifisering:

PN-EN 1090-1:2009+A1:2011

Snø- og vindlast er beregnet iht EN 1991-1-3:2005 og EN 1991-1-4:2005

 Herdet glass/Herdet laminert glass i tak

 Lakkert stål
RAL 9006 Grå

Defor bør du velge Linea sykkelstall

IO
NORFAX



Linea sykkelstall med bærende konstruksjoner i stål er modulært og kan bygges for å dekke kravet til de fleste sykkelstativene.

Kan leveres med LED belysning i forkant med antall ønskende felt for koblingsrør for tilslutning av innkommende kabel.

Linea er utviklet med fokus på enkelt renhold og vedlikehold. Til våre produkter har vi valgt materialer som er solide og motstandsdyktige med komponenter som er enkle å skifte ut ved påkjørsler eller hærverk. Linea kan også leveres med andre materialer enn glass hvis dette ønskes.

All kabling er skjult inne i stålprofilene. Belysningen og andre elektriske komponenter kobles til i «teknikkåret» med inntak av to kabler $\varnothing 30\text{mm}$, som er montert i hjørnet av leskuret. Teknikkrøret inneholder som standard DIN-skinne komplett med sikring / personvern bryter, ATM-terminaler for tilkobling maks 16mm^2 kabel.

Regnvann ledes via dryppkant i bakkant av taket eller ned i takrenner hvis dette velges. Hvis takrenner velges vil vannet renne ned gjennom nedløpsrør i stolpene. Vannet kan ledes ut i nedkant av søyle.

FDV-erklæring med spreng-skisse av leskurmodellen gjør det enkelt å bestille reservedeler hos oss. Dette bidrar til en god totaløkonomi for våre kunder.

Det kan også kobles til USB-ladepunkter for telefonlading. Automatisk belysningsstyring ved faststrøminntak.

Linea sykkelstall

IO
NORFAX



Standard tilbehør til Linea sykkelstall (4 felt)



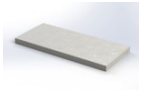
Belysning LED Linea (4 felt) cc 1400 mm, inkl. koblingsboks.

Art.nr 4402010



A-sykkelstativ med fotplate

Art.nr 1716001



Fundament Linea sykkelstall (4 felt)

Art.nr 4402203



Wireløft M20 for løft fundament opptil xx tonn (sett à 4 stk)

Art.nr 1302513

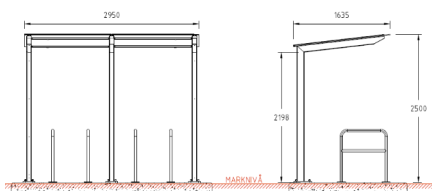


varianter

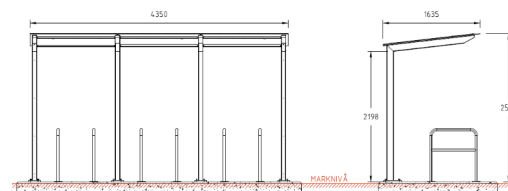
side 1 av 1

IO
NORFAX

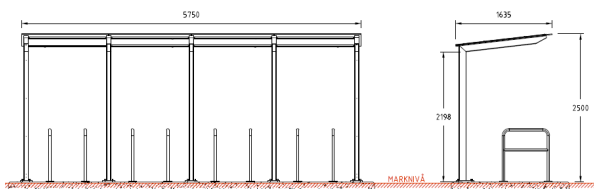
4405001 Linea sykkelstall (2 felt)
2950 x 1635 mm



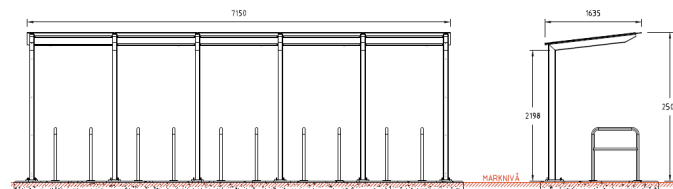
4405006 Linea sykkelstall (3 felt)
4350 x 1635 mm



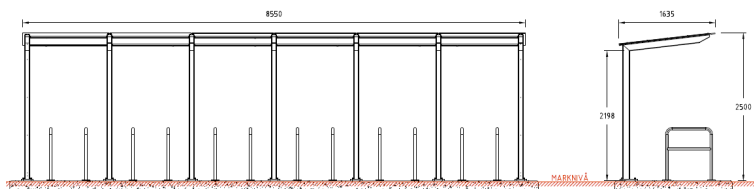
4405002 Linea sykkelstall (4 felt)
5750 x 1635 mm



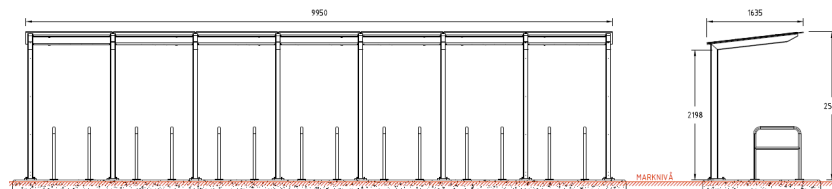
4405003 Linea sykkelstall (5 felt)
7150 x 1635 mm



4405007 Linea sykkelstall (6 felt)
8550 x 1635 mm



4405008 Linea sykkelstall (7 felt)
9950 x 1635 mm



kommer i 6 varianter