

N Ō R
F A X

Brukervennlige og bærekraftige
løsninger til nordiske uterom

post@norfax.no
66 80 00 60

norfax.no

Tremiljø

Leskur med saltak



Tremiljø serien

Tremiljø kjennetegnes av sin bærende konstruksjon og tak av tre, og kan leveres med store transparente flater som gir innsyn og utsyn. Dette vil gi publikum en følt trygghet når de benytter stoppestedet. En modulbasert konstruksjon muliggjør stor fleksibilitet i leskurenes lengder og dybder. Tremiljø kan leveres i en rekke standardutførelser, både med og uten skjermvegger, og kan leveres med saltak eller pulttak etter ønske. Dette gjør leskuret godt egnet til bruk på alt fra små bussholdeplasser til større terminaler og perronger for bruk fra to sider. Designet gjør at leskuret passer inn i rurale og landlige miljøer, der det er med på å skape en rød tråd gjennom transportstrekningen og gi egenidentitet til kommunene. Tremiljø serien dekker alle krav med hensyn til universell utforming, og Statens vegvesen sin håndbok V129.



Materialer

Leskuret består av reisverk og tak av royalimpregnert tre med veggelementer av ekstruderte aluminiumsprofiler og herdet glass eller overflatebehandlet polykarbonat, og pulverlakkerte aluminiumspaneler. Festekomponenter av varmgalvanisert stål og syrefast stål. Aluminiumsprofiler er lakkert sorte. Aluminiumspaneler leveres i ønsket RAL farge. Treverket leveres som standard i rødt, kan også leveres i brunt.

Snø- og vindlast er beregnet iht EN 1991-1-3:2005 og EN 1991-1-4:2005

-  Herdet glass
-  Polykarbonat
-  Royalimpregnert tre
NCS S 7020-Y90R Rød
NCS S 8010-Y50R Brun
-  Aluminium
RAL 5003 Blå
RAL 6009 Grønn
RAL 9005 Sort

Defor bør du velge Tremiljø serien

IO
NORFAX



Leskurene er utviklet med fokus på enkelt vedlikehold. Vi har valgt materialer som er solide og enkle å holde rene, og det er enkelt å bytte ut skadete eller ødelagte komponenter.

Tremiljø er dimensjonert for å tåle vårt nordiske klima med hensyn til snø og vindlast.

Hvert enkelt leskur er utstyrt med et skilt med unikt serienummer som identifiserer leveringsordren og produktet. Dette serienummerets samt monteringsbeskrivelse og FDV-erklæring med spreng-skisse av leskurmodellen, gjør det enkelt å bestille reservedeler hos oss. Dette bidrar til en god totaløkonomi for våre kunder.

Vi har en aktiv miljøprofil, og at leskurene hovedsakelig består av Royalimpregnert tre, aluminium og glasser en bekreftelse på dette. Vi har også stort fokus på produktenes andre komponenter, og har selvfølgelig valgt kromat-fri lakkmetode på aluminiumsprofilene.

En viktig del av vår miljømessige tilnærming er strømforbruket. Du kan få belysningen til alle våre leskur og lysvittriner som LED belysning, noe som reduserer strømforbruket og vedlikehold sammenlignet med konvensjonelle lysrør til mindre enn halvparten.

Tremiljø er modulbasert, utviklet gjennom en årrekke, og kan i dag leveres i en rekke forskjellige størrelser både i lengde og bredde. Dette betyr at vi har stor fleksibilitet og nesten uendelige muligheter for å tilpasse produktet etter kundens ønske. Fortell oss dine spesielle behov og vi kan skreddersy en løsning som passer best for deg.

Tremiljø serien

IO
NORFAX

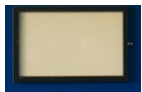


Standard tilbehør til Tremiljø Regulær TR (2 felt)



Støttehåndtak til benk

Art.nr 1302037



Tidtabelltavle Tremiljø Papyrus 765 x 496 mm

Art.nr 1102128



Foliebånd 140 x 970 mm, farge skiltblå.

Art.nr 1102209



Tekst holdeplassnavn, bokstavhøyde 55 mm.

Art.nr 1102204



Bussymbol (512)skiltfolie 90 x 135 mm

Art.nr 1102201



Dam

Frontskilt lakkert aluminium, festes i leskurets takgesims

Art.nr 1102123



Belysning Tremiljø vegg-tak armatur LED

Art.nr 1102063



Soldreven belysning - Ilume Flexi

Art.nr 4001002



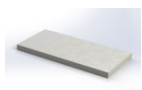
Søppelkasse stål 70L m/sokkel, sort, Norfax ensidig

Art.nr 1701002



Forsterkning bakvegg Tremiljø (2 felt), pr leskur

Art.nr 1102222



Fundament leskur Tremiljø L 2500 (2 felt) forlenget høyre

Art.nr 1102102

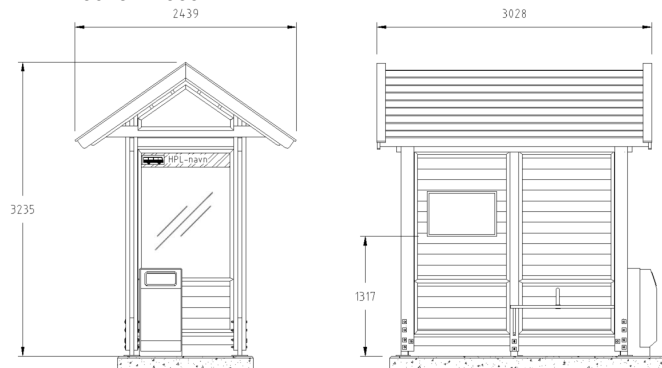


Tremiljø varianter

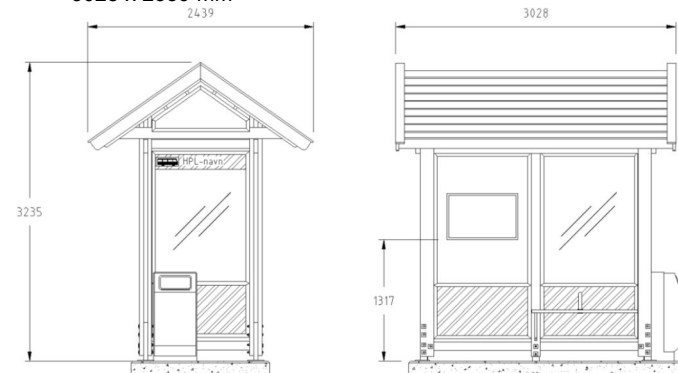
side 1 av 3

IO
NORFAX

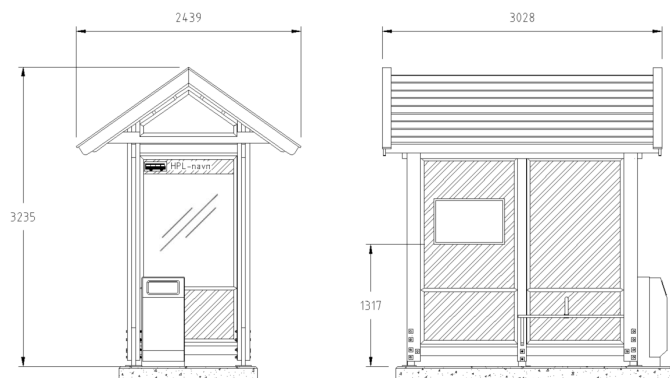
1101104 Tremiljø Regulær TR (2 felt)
3028 x 2359 mm



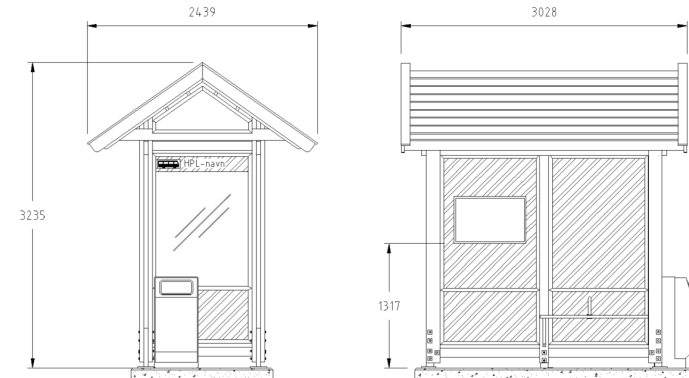
1120010 Tremiljø Rapid RSGE (2 felt)
3028 x 2359 mm



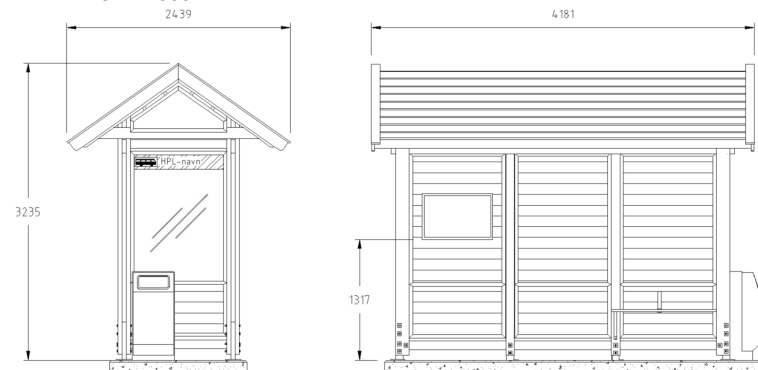
1120011 Tremiljø Rapid RSGEE (2 felt)
3028 x 2359 mm



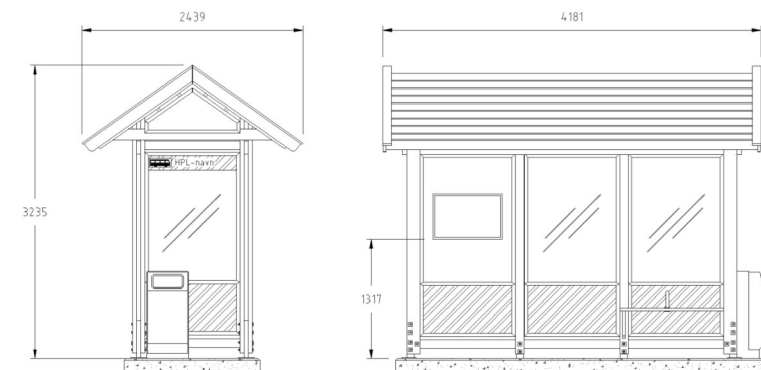
1120012 Tremiljø Rapid RSGEEE (2 felt)
3028 x 2359 mm



1101105 Tremiljø Regulær TR (3 felt)
4181 x 2359 mm



1120022 Tremiljø Rapid RSGE (3 felt)
4181 x 2359 mm



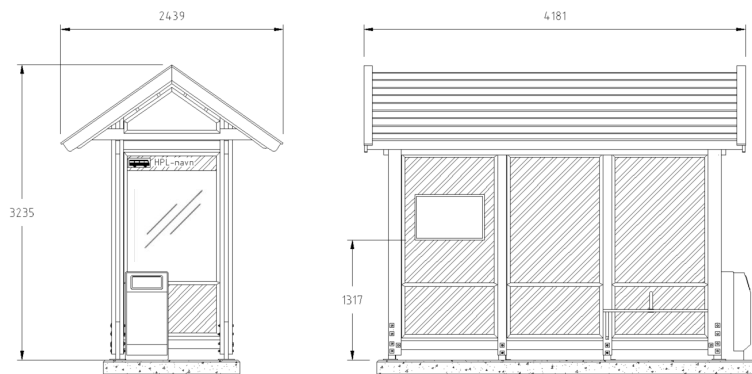
Tremiljø kommer i 14 varianter

Tremiljø varianter

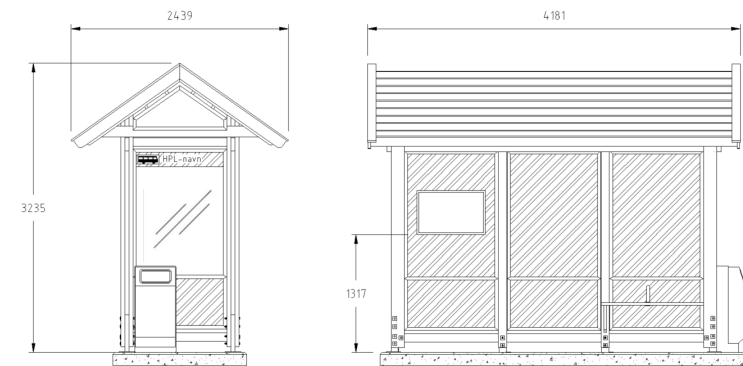
side 2 av 3

IO
NORFAX

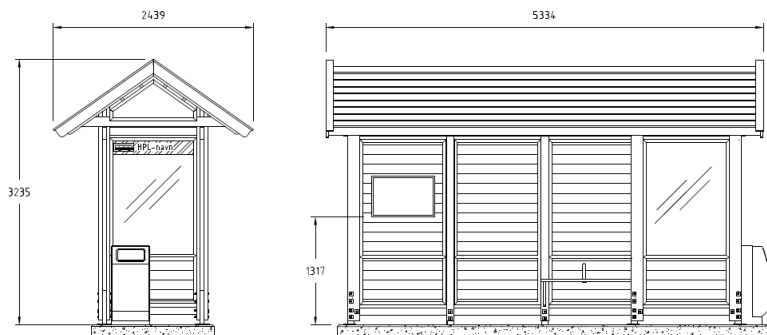
1120023 Tremiljø Rapid RSGEE (3 felt)
4181 x 2359 mm



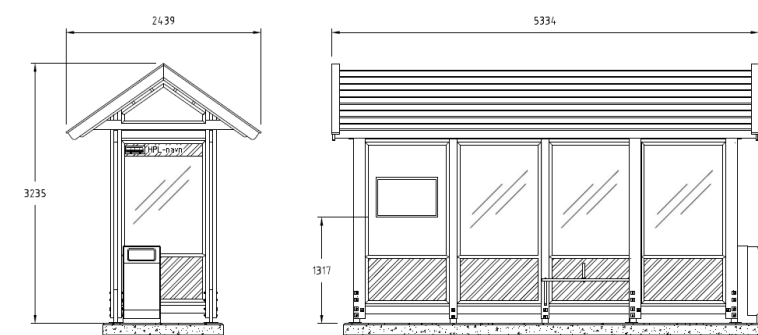
1120024 Tremiljø Rapid RSGEEE(3 felt)
4181 x 2359 mm



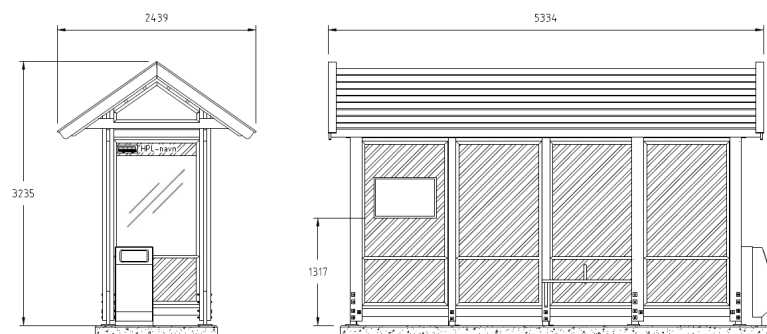
1101103 Tremiljø Regulær TR (4 felt)
4181 x 2359 mm



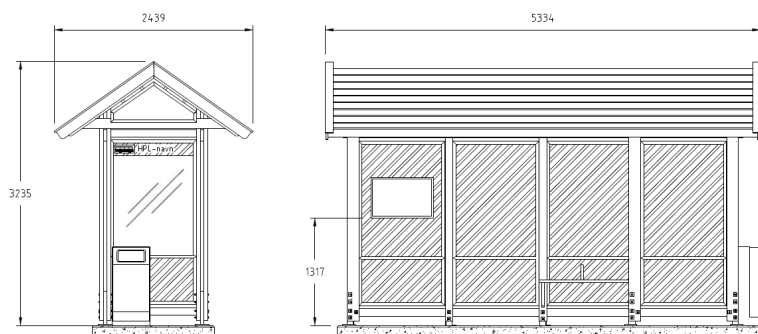
1120025 Tremiljø Rapid RSGE (4 felt)
5334 x 2359 mm



1120026 Tremiljø Rapid RSGEE (4 felt)
5334 x 2359 mm



1120027 Tremiljø Rapid RSGEEE(4 felt)
5334 x 2359 mm



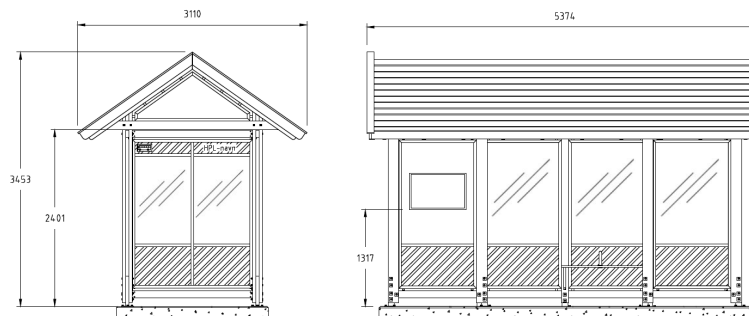
Tremiljø kommer i 14 varianter

Tremiljø varianter

side 3 av 3

IO
NORFAX

118004 Tremiljø Terminal RSGE (4 felt)
5374 x 3017 mm

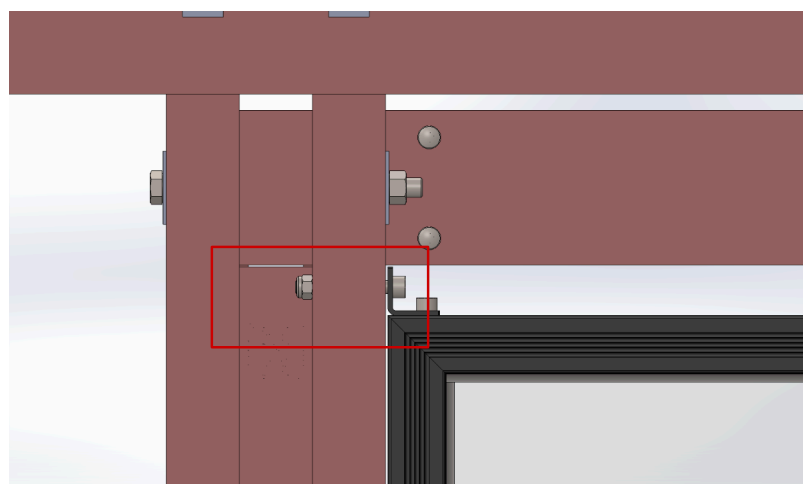
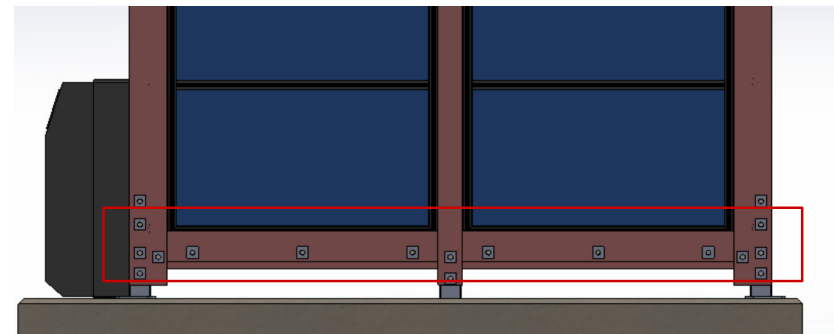
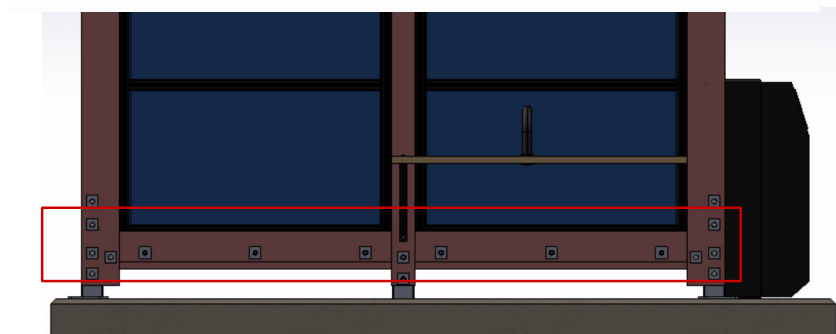
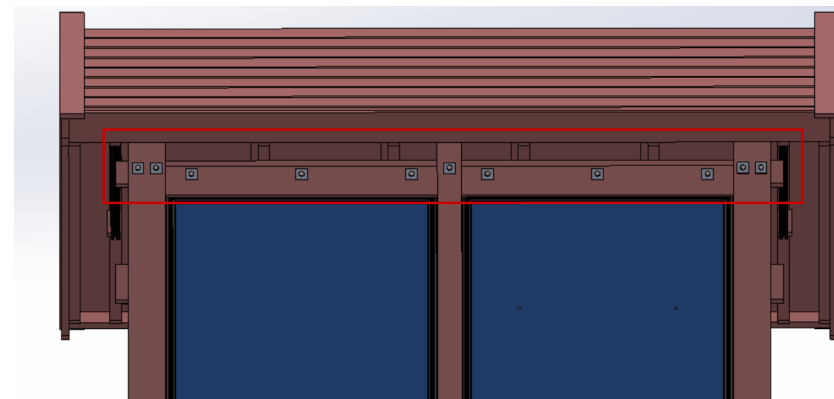
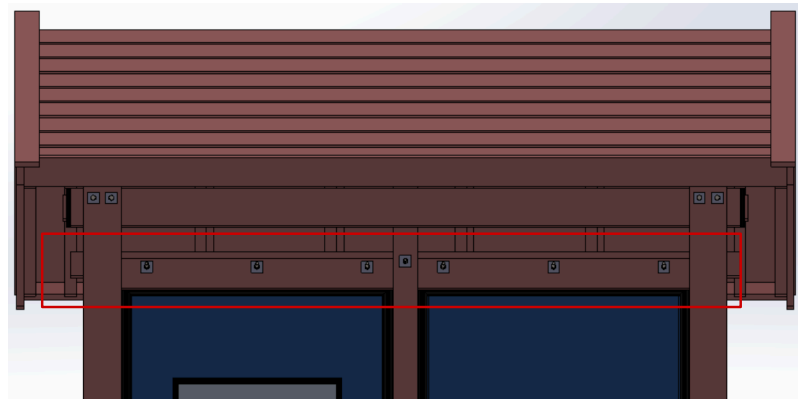


1108013 Tremiljø Terminal/Sykkelstall RSGE
11241 x 3017 mm

Tremiljø kommer i 14 varianter

Forsterkning

IO
NORFAX



På områder med vindlast på 26 m/s og over anbefales Forsterkning bakvegg som tilbehør. Forsterkningsplanken monteres på begge sider av veggfeltene, og skal forhindre at veggfeltene løsner på steder med høy vindlast. Takene på tremiljø er forsterket i 2026 som ny standard, som gir økt snølast. Veggfeltene på siden er forsterket med en lengre skrue og låses fast med låsemutter.

Forsterkning